

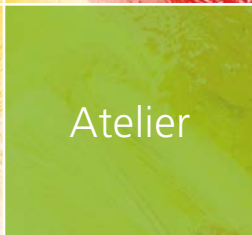
KUMA geht los.



Kunst
und
Malschule



außer-
schulischer
Lernort



29. März 2014 | 14.00 Uhr | Oberschledorn

Eröffnungsspezial: Elefantenblechbiegen |
Marmorieren von Hühnereiern | Farben herstellen und mischen



Kevin Imöhl

- geboren am 27. Mai 1992
- 2008 Fachoberschulreife
- 2008-2012 Ausbildung als Werkzeugmechaniker bei Fa. Mütze Oberschledorn
- ab 2012 Werkzeugmechaniker bei Fa. Mütze
- ab Sept. 2012 Meisterschule in Olsberg
- Mai 2013 Ausbilderprüfung erfolgreich bestanden

Projekte:

Gestaltung von Bühnenbildern, Frühjahr 2014 Metallsulptur für Dorfmittelpunkt Oberschledorn.

In Zukunft mit interessierten Kindern und Jugendlichen in der Kunstwerkstatt Metallobjekte fertigen.

Kurse mit Kevin

11. April 2014

„Stein & Metall“

Vögel aus Gletschersteinen

18. Juli 2014

„EdelstahlDINOs“

1. + 2. Oktober 2014

„Der Golfspieler“





Alexandra Brieden

Als Autodidakt in der Kunstszene habe ich mir mit meiner unbändigen Neugierig & Kontaktfreude Zugang zu den verschiedensten Techniken verschafft.

- Fernlehrgang Kunst verstehen, Studiengemeinschaft Darmstadt

Die Palette reicht von A bis Z:

- Akt-, Bühnen- und Straßensmalerei bis hin zu Zeichnungen
- Steinmetz-Kurs unter Anleitung von Johannes Dröge
- Kalligraphie-Kurs bei Roma Fromme-Monsees in Hatzfeld
- Gemeinsam mit einem ideenreichen Team freuen ich mich auf die Herausforderung, unser aller Wissen austauschen und an ebenfalls interessierten Menschen weitergeben zu können.

Kurse mit Alexandra

8. Mai 2014

Plastisches Gestalten zum Muttertag

15. Mai 2014 | 21. August 2014 | 25. September 2014

„Kennenlernen von Stilrichtungen“

5. Juni 2014 | 28. August 2014

„naturERleben“

„Augen auf – durch die Natur und festgehalten“

24. Juli 2014 | 11. September 2014

Plastisches Gestalten

16. Oktober 2014

Kalligraphie

18. Oktober 2014

PapierSchöpfen

6. November 2014

Skizzieren einer Landschaft.

Kennt ihr einen

Schwipp-Bogen?

4. Dezember 2014

Monotypie,

mehr als ein Abbild,

gelegte Stoffe skizzieren





Judith Sauerwald

Ich heiße Judith Sauerwald und wohne mit meinem Mann und unseren fünf Töchtern in Berge.

Als gelernte Schreinerin beschäftige ich mich nach wie vor noch mit dem Werkstoff Holz.

Gern probiere ich neue Arbeitstechniken und kombiniere verschiedene Materialien miteinander. Neben meiner Familie und der Freude am Umgang mit Kindern sind mir Tiere sehr wichtig.

„Sag es mir und ich vergesse es, zeig es mir und ich erinnere mich.“

Kurse mit Judith

3. April 2014

„Kerzengießen“

(Mitzubringen, ein ausgeblasenes Ei)

24. April 2014

„Filzen“

22. Mai 2014

„Laubsägen“

13. November 2014

„Laubsägen“

(Herstellen eines Schwipp-Bogen?)





Karin Koch

- Studium Malerei & Grafik am Institut für Ausbildung in Bildender Kunst und Kunsttherapie/Bochum, Meisterklasse bei Prof. Dr. Qi Yang Mitglied im BIK (Bund intern. Künstler e.V.),
- Mitglied Sylter Kunstfreunde e.V.

Kurse mit Karin

14. + 15. Juni 2014

„Malen für die Sinne“

24. + 25. Oktober 2014

Workshop Actionpainting



Ulrike Althaus

- Ausstellungen mit eigenen Bildern und Zeichnungen
- Flechten mit Kindern im Kinderzeltlager „Zelten wie die Kelten“, Braunshausen

- geboren am 15. Dez. 1968
- Ausbildung zur Technischen Zeichnerin
- Zuletzt als Konstrukteurin gearbeitet
- Flechten in der Ergotherapie und in Kursen erlernt
- Kurse auch über das Jahresprogramm der Biologischen Station in Bödefeld und des Vereins für Natur- und Vogelschutz im HSK

Kurse mit Ulrike

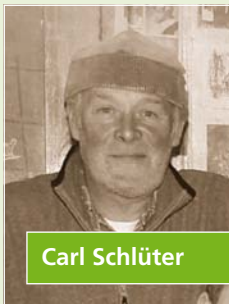
10. April 2014 | 26. Juni 2014 |

4. September 2014 | 27. November 2014

„Peddigrohrkurs“

Faszination mit Flechten

wie zu Großmutter's Zeiten



Carl Schlüter

- geboren am 20. Juli 1955
- Ausbildung zum Steinmetz und Steinmetzbildhauer
- Praktikum als Restaurator, Kunstpädagogische Ausbildung



Kurse mit Carl

11. + 12. Juli 2014

29. + 30. November 2014

Bildhauerarbeiten
mit heimischem Sandstein

Unser modernes Atelier ermöglicht vieles.

Jeden **ersten Mittwoch** im Monat
freies offenes Atelier von 16 - 18 h
Arbeiten ohne Anleitung | Künstler vor Ort

Besuchen Sie uns in Medebach-Oberschledorn
Grafschafter Straße 4

Kontakt für die KUMA-Kursangebote:

Iwona Fetke

Telefon 0170-3 60 69 24 (geschäftl.)

Alexandra Brieden

Telefon 01 51-55 84 57 64

E-Mail: Kuma@oberschledorn-aktiv.de



**Weitere Informationen
auf unserer Internetseite:**

www.oberschledorn-aktiv.de



**Volksbank
Bigge-Lenne eG**